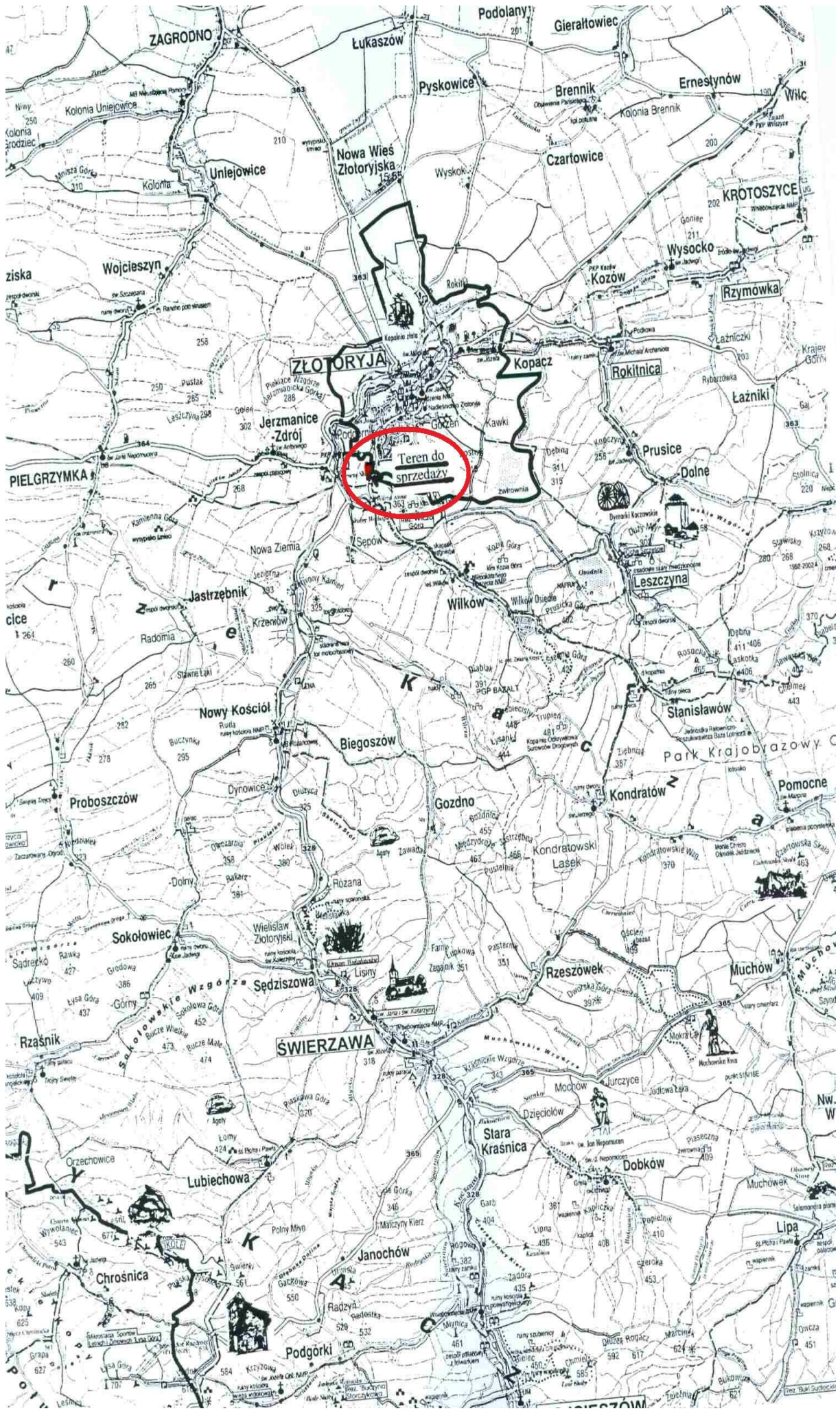


Oferta inwestycyjna nr 1

| | |
|---|---|
| Lokalizacja | Jerzmanice-Zdrój. Gmina Złotoryja, Powiat Złotoryjski ok. 2 km od centrum miasta Złotoryi. |
| Właściciel | Gmina Złotoryja Al. Miła 4 59-500 Złotoryja tel. + 48 (76) 878 87 00, + 48 (76) 878 87 19 fax + 48 (76) 878 87 16 E-mail: gminazlotoryja@zlotoryja.com.pl Internet: www.zlotoryja.com.pl BIP: http://bip.zlotoryjag.dolnyslask.pl |
| Status prawny | Własność |
| Obszar do zagospodarowania | 1,30 ha, działka niezabudowana, pochylona w kierunku południowym. Kształt działki nieregularny zbliżony do trapezu. Planowany do zagospodarowania obszar w miejscowym planie zagospodarowania przestrzennego gm. Złotoryja położony jest w jednostce planistycznej oznaczonej symbolem A.1 MNU – zabudowa mieszkalno-usługowa i częściowo w jednostce planistycznej oznaczonej symbolem KUd ½ - droga dojazdowa. Istnieje możliwość dokonania podziału nieruchomości na działki o powierzchni nie mniejszej niż 0,10 ha. |
| Spodziewane restrykcje nałożone na sprzedaż | Grunt wolny od obciążeń. W skład nieruchomości wchodzi grunt orny V klasy bonitacji, który jest zwolniony z opłat za wyłączenie gruntów z produkcji rolnej. Podział nieruchomości może być dokonany zgodnie z zasadami podziału i zagospodarowania terenu określonymi w uchwale Nr XI/95/03 Rady Gminy w Złotoryi z dnia 30 grudnia 2003 r. w sprawie uchwalenia miejscowego planu zagospodarowania przestrzennego ujęcia wody dla szpitala dla terenu działki nr 316/7, zabudowy mieszkaniowej z usługami dla terenu działki nr 392, rekreacji związanej z płukaniem złota dla terenu działek nr 214 i 215, ogródków przydomowych dla terenu działki nr 648/21, obręb Jerzmanice Zdrój. |
| Uzbrojenie terenu | Energia elektryczna zaopatrzenie z istniejącej stacji transformatorowej nr 106 Woda zaopatrzenie z wiejskiego wodociągu Gaz docelowe zaopatrzenie w gaz przewodowy, poprzez włączenie do projektowanej sieci gazociągów średniego ciśnienia Ścieki odprowadzenie do istniejącej wiejskiej sieci kanalizacyjnej Grunty niezabudowane, klasy R V, użytkowane rolniczo. Dostępność komunikacyjna : <ul style="list-style-type: none">- około 2 km od centrum miasta Złotoryi,- teren położony przy drodze wojewódzkiej nr 328,- autostrada A4 (wschód-zachód) – 16 km od obszaru,- stacja kolejowa przeładunkowa – Złotoryja,- lotnisko krajowe i międzynarodowe – Wrocław 80 km,- Zgorzelec (granica polsko-niemiecka) – ok. 70 km,- Wrocław – ok. 80 km,- Warszawa – ok. 440 km. |



Teren do sprzedaży

ZŁOTORYJA

SWIERZAWA

KROTOSZYCE

PIELGRZYMKI

Wielkie

PROBOSZCZÓW

RZAŚNIK

ORZECZOWICA

CHROŚNICA

LUBIECHOWA

JANÓCHÓW

PODGÓRKI

BIEGOSZÓW

ROZANA

LIŚNY

WIELKIE WIEŚNIE

STARA KRASNICA

DZIECIÓŁÓW

DOBKÓW

GOZDNO

KONDRATÓW

RZESZÓWEK

MUCHÓW

MUCHÓWEK

LIPA

WILKÓW

LESZCZYNA

PRUSICE

STANISŁAWÓW

KONDRATÓW

MUCHÓW

RZESZÓWEK

MUCHÓW

MUCHÓWEK

LIPA

WILKÓW

LESZCZYNA

RZYMOWKA

LAŹNIKI

PRUSICE

STANISŁAWÓW

KONDRATÓW

MUCHÓW

RZESZÓWEK

MUCHÓW

MUCHÓWEK

LIPA

WILKÓW

LESZCZYNA

WILKÓW

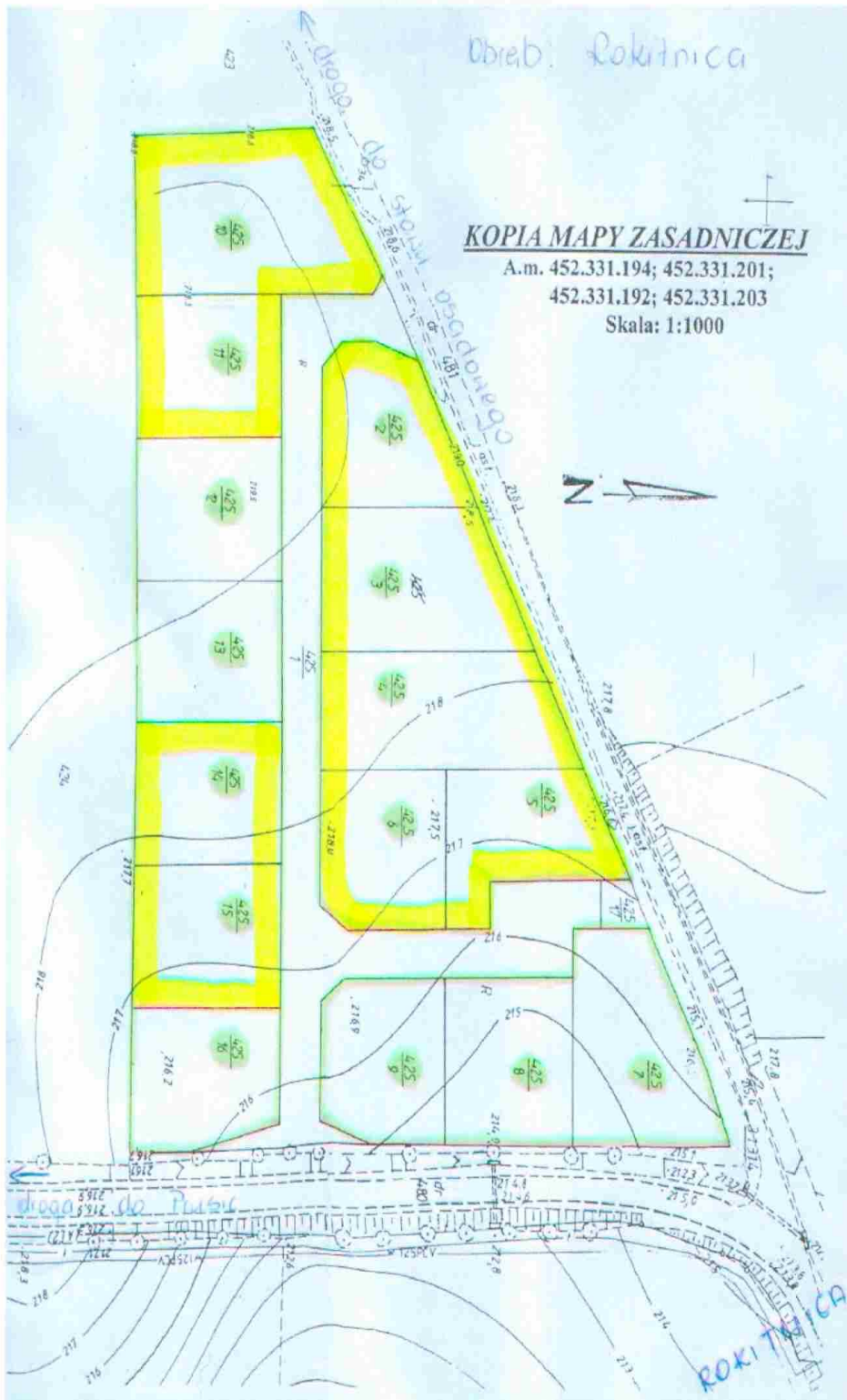
LESZCZYNA


Oferta inwestycyjna nr 2

| | |
|---|---|
| Lokalizacja | Rokitnica. Gmina Złotoryja, Powiat Złotoryjski ok. 9 km od centrum miasta Złotoryi. |
| Właściciel | Gmina Złotoryja Al. Miła 4 59-500 Złotoryja tel. + 48 (76) 878 87 00, + 48 (76) 878 87 19 fax + 48 (76) 878 87 16 E-mail: gminazlotoryja@zlotoryja.com.pl Internet: www.zlotoryja.com.pl BIP: http://bip.zlotoryjag.dolnyslask.pl |
| Status prawny | Własność |
| Obszar do zagospodarowania | 9 działek niezabudowanych o powierzchni od 0,1013 ha do 0,1712 ha. Przewidziane do zagospodarowania działki w miejscowym planie zagospodarowania przestrzennego gm. Złotoryja położony jest w jednostce planistycznej oznaczonej symbolem A.1 MN,U,P i częściowo w jednostce planistycznej oznaczonej symbolem KUd ½. Przeznaczenie: podstawowe - zabudowa mieszkaniowo-usługowa, dopuszczalne – drobna wytwórczość i składy o małym stopniu uciążliwości. |
| Spodziewane restrykcje nałożone na sprzedaż | Nieruchomości nie są obciążone prawami osób trzecich i nie są przedmiotem zobowiązań. Działki posiadają zgodę na przeznaczenie gruntów rolnych na cele nierolnicze. W ich skład wchodzi grunty IIIa, IVa, V klasy bonitacyjnej. Grunty IV i V klasy bonitacyjnej są zwolnione z opłat za wyłączenie gruntów z produkcji rolnej. |
| Uzbrojenie terenu: | Energia elektryczna – dopuszcza się budowę stacji słupowej lub miejskiej oraz dowiązanie linią kablową lub napowietrzną do istniejącej linii średniego napięcia 20kV L-245 |
| Woda | zaopatrzenie z wiejskiego wodociągu |
| Gaz | docelowe zaopatrzenie w gaz przewodowy, poprzez włączenie do projektowanej sieci gazociągów średniego ciśnienia |
| Ścieki | odprowadzenie do istniejącej wiejskiej sieci kanalizacyjnej |
| Grunty | niezabudowane, klasy: R III a, R IV a, R V. |
| Dostępność komunikacyjna : | – około 9 km od centrum miasta Złotoryi, - teren położony przy drodze powiatowej nr 20576 oraz drodze gminnej nr 008513 D, - autostrada A4 (wschód-zachód) – 10 km od obszaru, - stacja kolejowa przeładunkowa – Złotoryja, - lotnisko krajowe i międzynarodowe – Wrocław 80 km, - Zgorzelec (granica polsko-niemiecka) – ok. 70 km, - Wrocław – ok. 80 km, - Warszawa – ok. 440 km. |

Mapa poglądowa z zaznaczonym obszarem do sprzedaży.

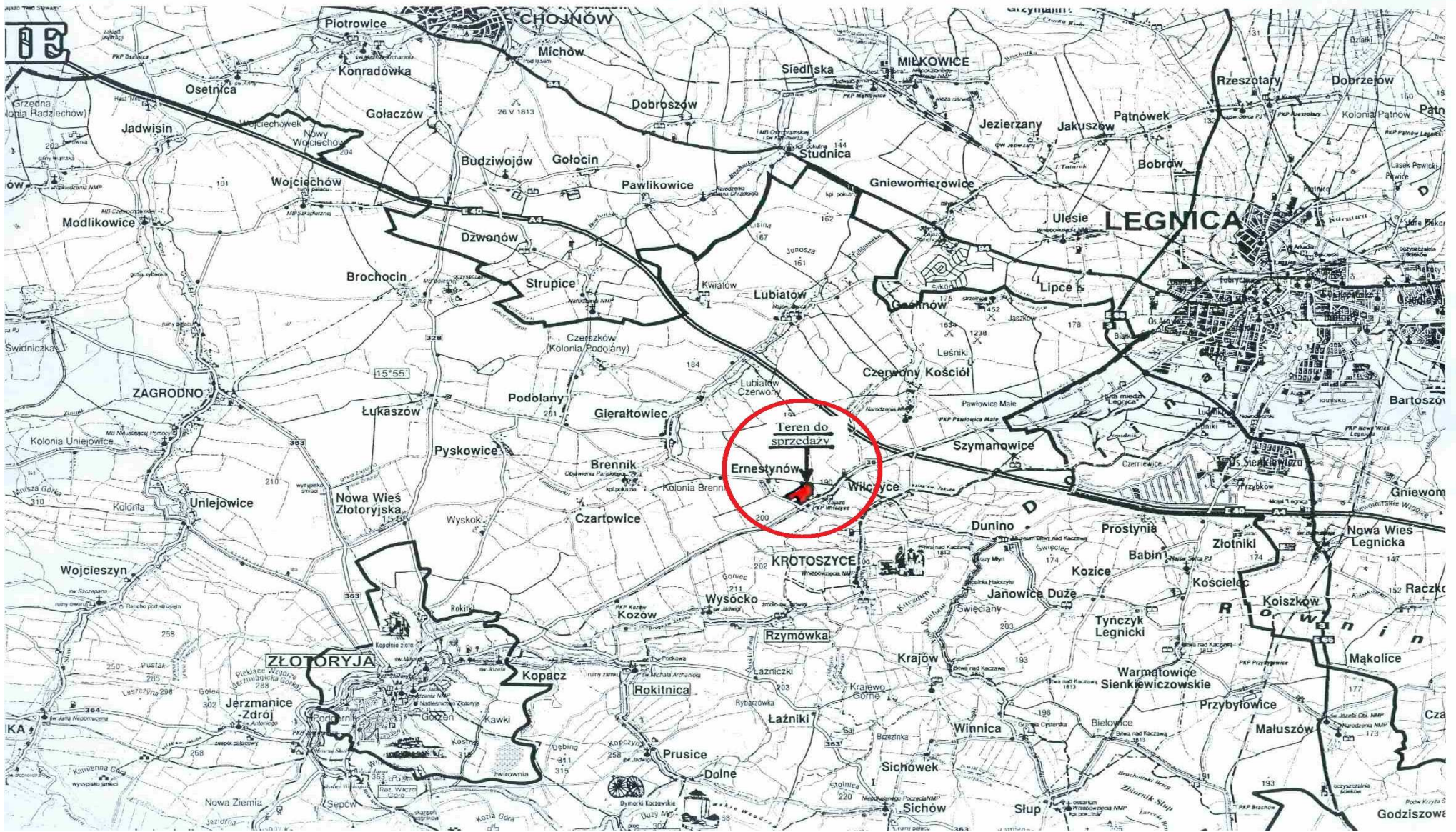


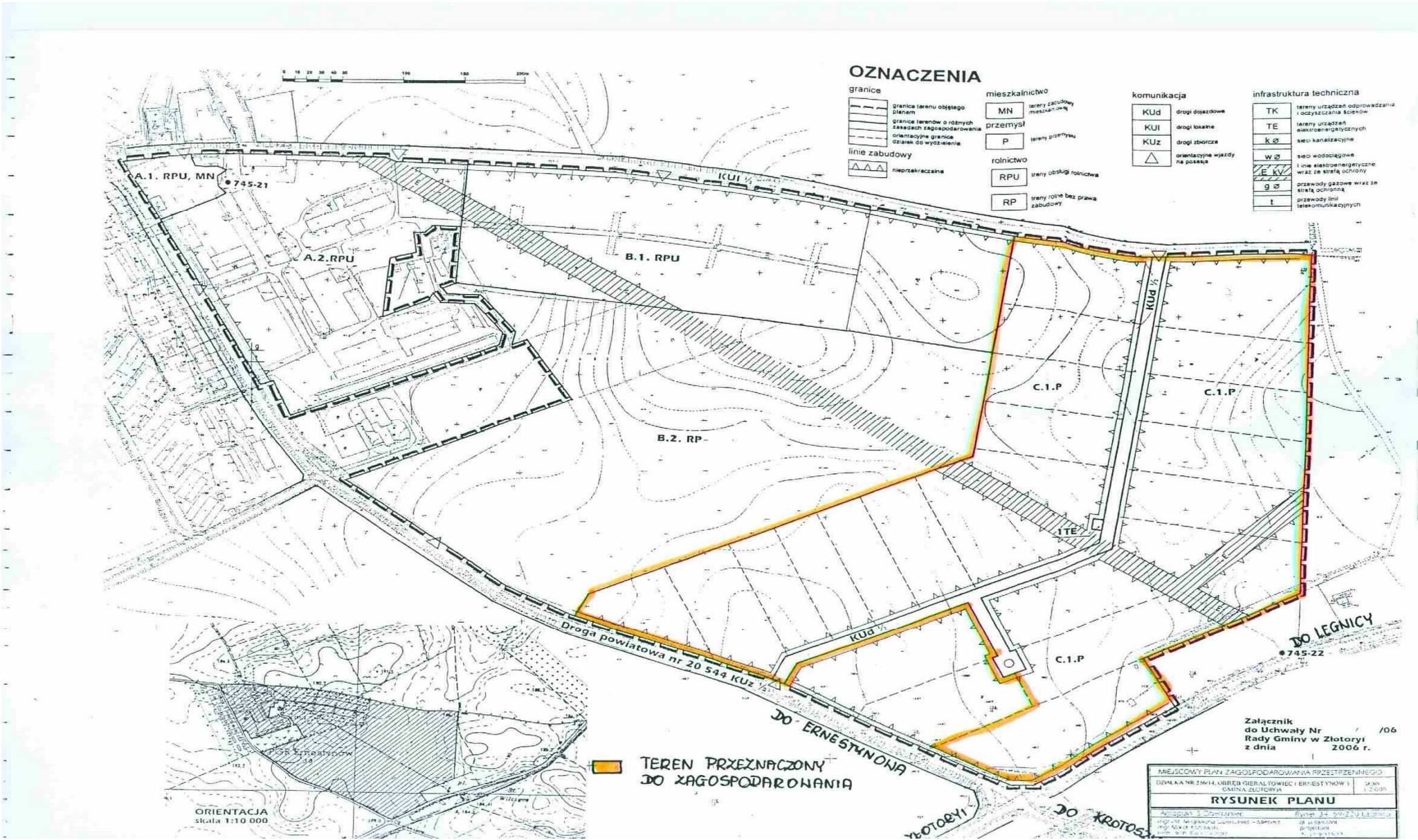


 - Grunty do sprzedazy

Oferta inwestycyjna nr 3

| | |
|---|---|
| Lokalizacja | miejsowość Ernestynów, obręb Gierałtowiec,. Gmina Złotoryja, Powiat Złotoryjski ok. 10 km od centrum miasta Złotoryi. |
| Właściciel | Skarb Państwa - Agencja Nieruchomości Rolnych, Oddział Terenowy we Wrocławiu, ul. Mińska 60, 54-610 Wrocław |
| Status prawny | Własność |
| Obszar do zagospodarowania | 14,74 ha, teren płaski, niezabudowany. Planowany do zagospodarowania obszar w miejscowym planie zagospodarowania przestrzennego gm. Złotoryja położony jest w jednostce planistycznej oznaczonej symbolem C.1 P – tereny przemysłowe i częściowo w jednostce planistycznej oznaczonej symbolem KUD ½ - tereny dróg dojazdowych. Istnieje możliwość dokonania podziału nieruchomości na działki o powierzchni nie mniejszej niż 0,20 ha jak również łączenia dwóch lub więcej działek w celu zwiększenia powierzchni inwestycji |
| Spodziewane restrykcje nałożone na sprzedaż | Obowiązek uzyskania decyzji na wyłączenie gruntów z produkcji rolnej. |
| Uzbrojenie terenu: | <p>Energia elektryczna – zasilanie istniejącego i projektowanego zainwestowania w energię elektryczną z istniejących sieci elektroenergetycznych, stacji transformatorowych lub z projektowanych sieci i stacji na warunkach określonych przez przedsiębiorstwo energetyczne.</p> <p>Woda zaopatrzenie z istniejącego wodociągu wiejskiego.</p> <p>Gaz zaopatrzenie w gaz z wiejskiego gazociągu</p> <p>Ścieki odprowadzenie ścieków bytowych istniejących komunalnych do istniejących i projektowanych kanalizacji ścieków bytowych i komunalnych</p> <p>Grunty niezabudowane, klasy: R II, R III a, R IV a, użytkowane rolniczo</p> <p>Dostępność komunikacyjna :</p> <ul style="list-style-type: none">- około 10 km od centrum miasta Złotoryi,- teren położony przy drodze wojewódzkiej nr 326, oraz drodze powiatowej nr 20 544- autostrada A4 (wschód-zachód) – ok. 4 km od obszaru,- stacja kolejowa przeładunkowa – Złotoryja- lotnisko krajowe i międzynarodowe – Wrocław ok.80 km,- Zgorzelec (granica polsko-niemiecka) – ok. 80 km,- Wrocław – ok. 80 km,- Warszawa – ok. 440 km. |





OZNACZENIA

| | | | | | | | |
|----------------|--|-----------------------|---------------------------------|---------------------|--------------------------------|----------------------------------|--|
| granice | | mieszkalnictwo | | kommunikacja | | infrastruktura techniczna | |
| | granica terenu objętego planem | | tereny zabudowy mieszkalnej | | drogi dojazdowe | | tereny urządzeń odprowadzania i oczyszczania ścieków |
| | granice terenów o różnych sposobach zagospodarowania | | tereny przemysłowe | | drogi lokalne | | tereny urządzeń elektroenergetycznych |
| | orientacyjne granice działek do wydzielenia | | rolnictwo | | drogi zbiorcze | | sieci kanalizacyjne |
| | linie zabudowy | | tereny rolne bez prawa zabudowy | | orientacyjne wjazdy na posesja | | sieci wodociągowe |
| | nieprzeznaczane | | | | | | linie elektroenergetyczne wraz ze strefą ochrony |
| | | | | | | | przewody gazowe wraz ze strefą ochronną |
| | | | | | | | przewody linii telekomunikacyjnych |

TEREN PRZEZNACZONY DO ZAGOSPODAROWANIA

Załącznik do Uchwały Nr 706 Rady Gminy w Złotoryi z dnia 2006 r.

| | |
|---|------------------------|
| MIĘDZYGÓWNY PLAN ZAGOSPODAROWANIA PRZETWIERNIEGO | |
| DZIAŁKA NR 22/144, OBRĘB GIEBAL TOWIEC I ERNESTYNÓW 1 | SKALA 1:2000 |
| GMINA ZŁOTORYJA | |
| RYSunEK PLANU | |
| Projektant: S. DZIUBIŁA | Wykonanie: S. DZIUBIŁA |
| Wzrost: 14.05.2006 | Opis: 14.05.2006 |
| Wzrost: 14.05.2006 | Opis: 14.05.2006 |

ORIENTACJA
skala 1:10 000