

## Oferta inwestycyjna nr 2

Lokalizacja	miejsowość Ernestynów, obręb Gierałtowiec,. Gmina Złotoryja, Powiat Złotoryjski ok. 10 km od centrum miasta Złotoryi.
Właściciel	Skarb Państwa - Agencja Nieruchomości Rolnych, Oddział Terenowy we Wrocławiu, ul. Mińska 60, 54-610 Wrocław
Status prawny	Własność
Obszar do zagospodarowania	14,74 ha, teren płaski, niezabudowany. Planowany do zagospodarowania obszar w miejscowym planie zagospodarowania przestrzennego gm. Złotoryja położony jest w jednostce planistycznej oznaczonej symbolem C.1 P – tereny przemysłowe i częściowo w jednostce planistycznej oznaczonej symbolem KUD ½ - tereny dróg dojazdowych. Istnieje możliwość dokonania podziału nieruchomości na działki o powierzchni nie mniejszej niż 0,20 ha jak również łączenia dwóch lub więcej działek w celu zwiększenia powierzchni inwestycji. Teren zgłoszony do objęcia granicami Legnickiej Specjalnej Strefy Ekonomicznej.
Spodziewane restrykcje nałożone na sprzedaż	Obowiązek uzyskania decyzji na wyłączenie gruntów z produkcji rolnej.

Uzbrojenie terenu:

**Energia elektryczna** – zasilanie istniejącego i projektowanego zainwestowania w energię elektryczną z istniejących sieci elektroenergetycznych, stacji transformatorowych lub z projektowanych sieci i stacji na warunkach określonych przez przedsiębiorstwo energetyczne.

**Woda** - zaopatrzenie z istniejącego wodociągu wiejskiego.

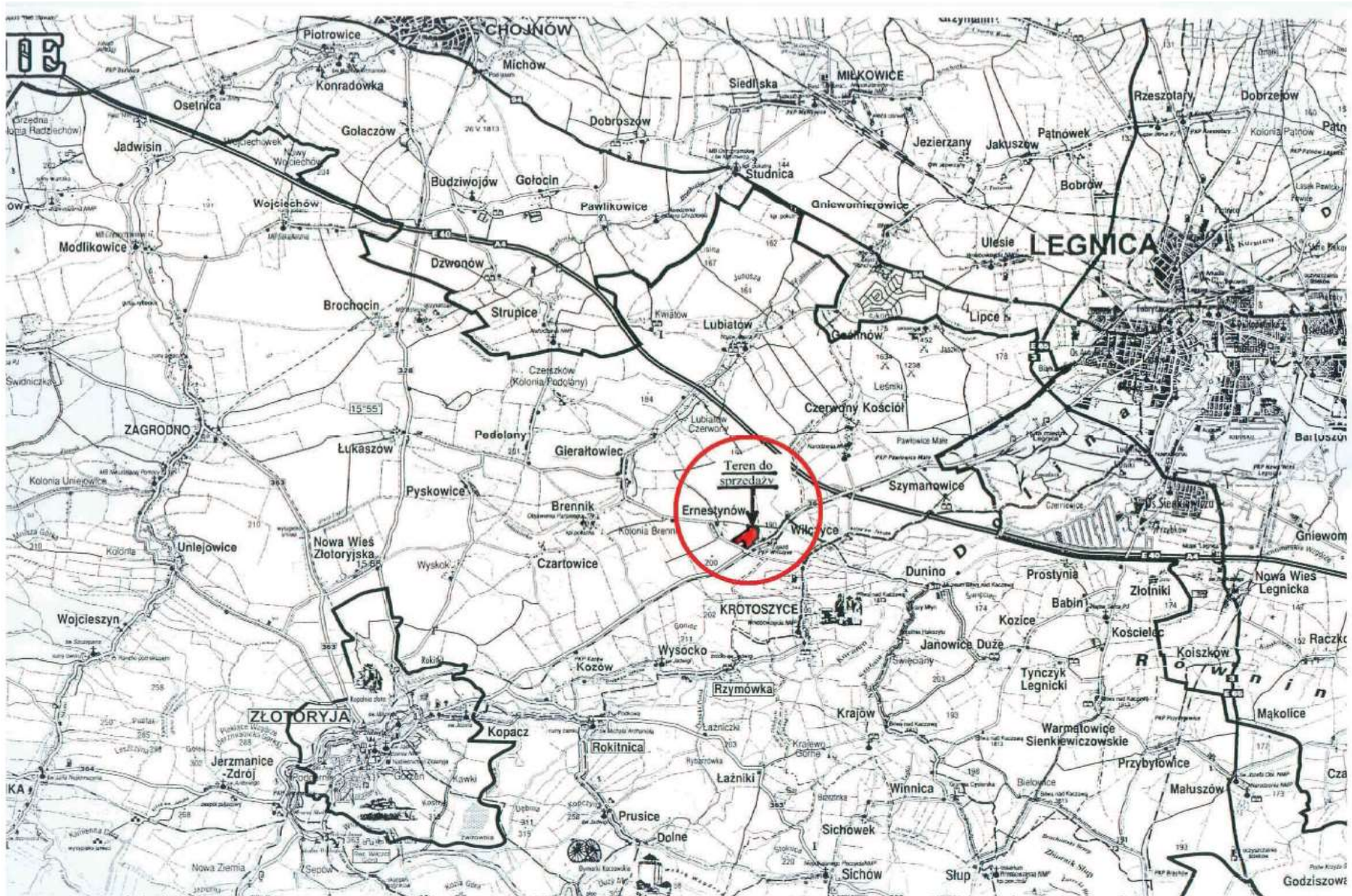
**Gaz** - zaopatrzenie w gaz z wiejskiego gazociągu

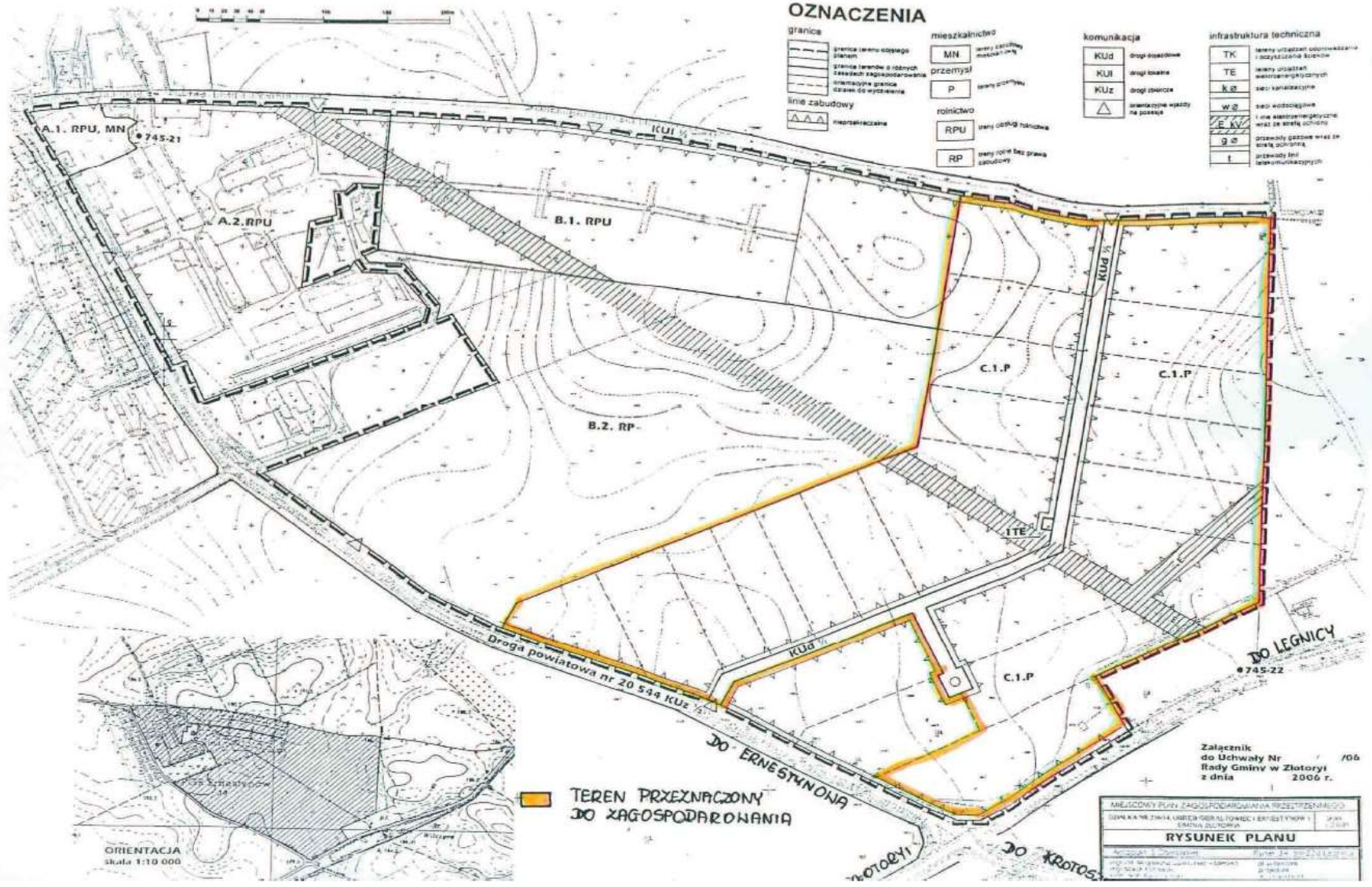
**Ścieki** - odprowadzenie ścieków bytowych istniejących komunalnych do istniejących i projektowanych kanalizacji ścieków bytowych i komunalnych

**Grunty** - niezabudowane, klasy: R II, R III a, R IV a, użytkowane rolniczo

**Dostępność komunikacyjna** – około 10 km od centrum miasta Złotoryi,

- teren położony przy drodze wojewódzkiej nr 326, oraz drodze powiatowej nr 20 544
- autostrada A4 (wschód-zachód) – ok. 4 km od obszaru,
- stacja kolejowa przeładunkowa – Złotoryja
- lotnisko krajowe i międzynarodowe – Wrocław ok.80 km,
- Zgorzelec (granica polsko-niemiecka) – ok. 80 km, warszawa ok. 440 km





**OZNACZENIA**

<b>granice</b>	<b>mieszkalnictwo</b>	<b>komunikacja</b>	<b>infrastruktura techniczna</b>
--- granice terenu objętego działaniem	MN strefy zabudowy mieszkaniowej	KUd drogi drogowej	TK strefy urządzeń odciążających i doposażające
--- granice terenów o różnych sposobach zagospodarowania	Przemysł P strefy przemysłowej	KUli drogi lokalnej	TE strefy urządzeń wykorzystujących spec. warunki terenu
--- inwentarycyjne granice	<b>rolnictwo</b>	KUZ drogi stowarzyszenia	KZ strefy wodociągowej i line elektroenergetycznej wraz ze strefą ochrony
--- granice do wyznaczenia	RPu strefy obszarów rolniczych	trójkątne wypłaty na posesje	WZ strefy wodociągowej i line elektroenergetycznej wraz ze strefą ochrony
<b>linie zabudowy</b>	RP strefy rolniczej bez prawa zabudowy		EKV graniczy gazowe wraz ze strefą ochrony
--- nieoznaczona			gZ graniczy gazowe
			przewody linii telekomunikacyjnych
			l

**TEREN PRZEZNACZONY DO ZAGOSPODAROWANIA**

Załącznik do Uchwały Nr Rady Gminy w Złotoryi z dnia 2006 r.

Miejscowy Plan Zagospodarowania Przestrzennego	
1024 K.A. Nr 20/14 - MIEJSCOWY PLAN ZAGOSPODAROWANIA PRZESTRZENNEGO	1/06
RYSUNEK PLANU	
Projektant i wykonawca: <i>[nazwa]</i>	Plan 10 - ZAGOSPODAROWANIE PRZESTRZENNE
mgr inż. M. Górnica, mgr inż. J. Górnica	20.06.2006
mgr inż. J. Górnica	20.06.2006
mgr inż. J. Górnica	20.06.2006

ORIENTACJA  
skala 1:10 000