

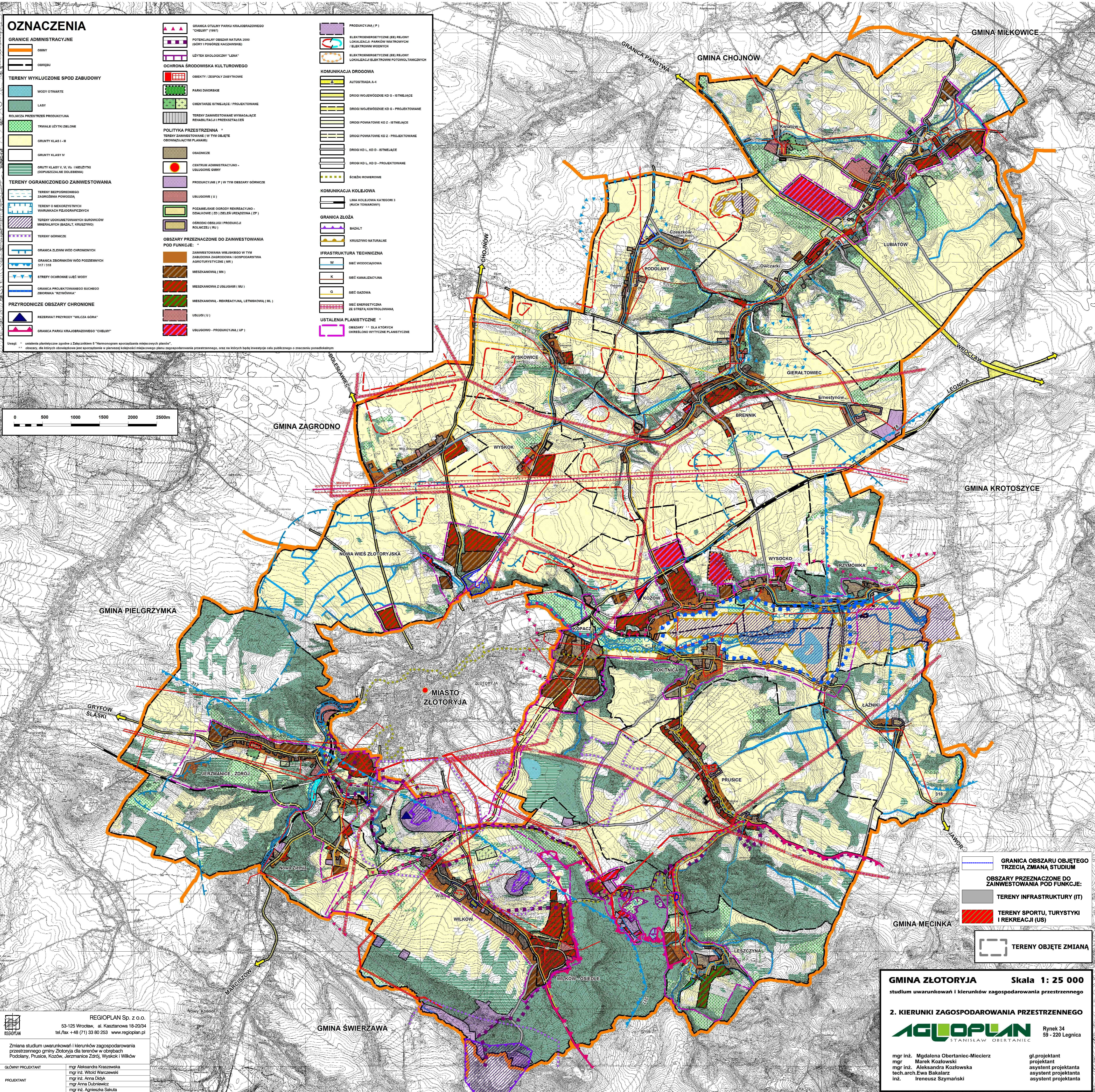
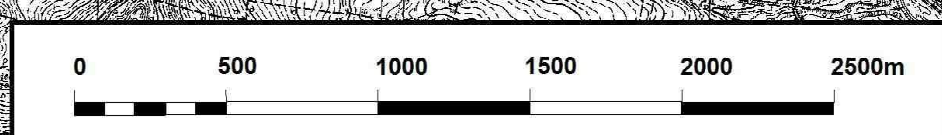


# GMINA ZŁOTORYJA

# 1:25 000

## studium uwarunkowań i kierunków zagospodarowania przestrzennego

OZNACZENIA	
<b>GRANICE ADMINISTRACYJNE</b>	GRANICA OTULINY PARKU KRAJOBRAZOWEGO "CIEMLY" (1997)
GMINY	POTENCJALNY OBSZAR NATURA 2000 (GORY I PODOZIE KACZAWSKIE)
OBIEGU	UŁYTEK EKOLOGICZNY "LENI"
<b>TERENY WYKLUCZONE SPOD ZABUDOWY</b>	<b>OCHRONA ŚRODOWISKA KULTUROWEGO</b>
WODY OTWARTE	OBIEKTY / ZESPÓŁY ZABYTKOWE
LASY	PARKI DWORSKIE
ROLNICZA PRZESTRZEŃ PRODUKCYJNA	CMENTARZE ISTNIEJĄCE / PROJEKTOWANE
TRWAŁE UŁYTEKI ZIELONE	TERENY ZAINWESTOWANE WYMAGAJĄCE REHABILITACJI I PRZEKSZTAŁCENIA
GRUNTY KLAS I - II	<b>POLITYKA PRZESTRZENNIA</b>
GRUNTY KLASY IV	TERENY ZAINWESTOWANE (W TYM OBJĘTE OBYWATELSTWEM PLANAMI)
GRUNTY KLASY V, VI, VII (NIEUŻYTKI (OPOWISZCZALNE DOLEBIENIA))	OSADNICZE
<b>TERENY OGRANICZONEGO ZAINWESTOWANIA</b>	CENTRUM ADMINISTRACYJNO-USŁUGOWE GMINY
TERENY BEZPOŚREDNIEGO ZAGROZENIA POWODZIĄ	PRODUKCYJNE (P) W TYM OBSZARY GÓRNICZE
TERENY O NIEKORZYSTNYCH WARUNKACH FIZJOGRAFICZNYCH	USŁUGOWE (U)
TERENY UDOKUMENTOWANYCH SUROWCÓW MINERALNYCH (BAZALT, KRUSZYWO)	POZABUDOWANE OBIEKTY REHABILITACJI - OZDROJOWE (ZO) / ZIELEN URZĄDZONA (ZP)
TERENY GÓRNICZE	ÓRODNIKI OBSŁUGI / PRODUKCJI ROLNICZEJ (RU)
GRANICA ZLEWNI WÓD CHRONIONYCH	<b>OBSZARY PRZEZNACZONE DO ZAINWESTOWANIA POD FUNKCJE:</b>
GRANICA ZBIORNIKÓW WÓD PODZIEMNYCH 317/318	ZAINWESTOWANIA WIEKSIKIEGO W TYM ZABUDOWA ZAGRODOWA I GOSPODARSTWA AGRYTURYSTYCZNE (WR)
STREPY OCHRONNE UJEĆ WODY	MIESZKANOWA (MR)
GRANICA PROJEKTOWANEGO SUCHEGO ZBIORNIKA "RZYMÓWKA"	MIESZKANOWA Z USŁUGAMI (MU)
<b>PRZYRODNICZE OBSZARY CHRONIONE</b>	MIESZKANOWA - REKREACYJNA, LETNISKOWA (ML)
REZERWAT PRZYRODY "WILCZA GÓRA"	USŁUGI (U)
GRANICA PARKU KRAJOBRAZOWEGO "CIEMLY"	USŁUGOWO - PRODUKCYJNA (UP)
	<b>PRODUKCYJNA (P)</b>
	ELEKTROENERGETYCZNE (EE) REJONY LOKALIZACJI PARKÓW WĄTROWYCH
	ELEKTROENERGETYCZNE (EE) REJONY LOKALIZACJI ELEKTROWI WODNYCH
	ELEKTROENERGETYCZNE (EE) REJONY LOKALIZACJI ELEKTROWI FOTOWOLTANICZNYCH
	<b>KOMUNIKACJA DROGOWA</b>
	AUTOSTRADA A-4
	DROGI WOJEWÓDZKIE KD G - ISTNIEJĄCE
	DROGI WOJEWÓDZKIE KD G - PROJEKTOWANE
	DROGI POWATOWE KD Z - ISTNIEJĄCE
	DROGI POWATOWE KD Z - PROJEKTOWANE
	DROGI KD L, KD D - ISTNIEJĄCE
	DROGI KD L, KD D - PROJEKTOWANE
	SCIEŻNI ROWEROWE
	<b>KOMUNIKACJA KOLEJOWA</b>
	LINIA KOLEJOWA KATEGORII 3 (RUCH TOWAROWY)
	<b>GRANICA ZŁOŻA</b>
	BAZALT
	KRUSZYWO NATURALNE
	<b>INFRASTRUKTURA TECHNICZNA</b>
	W - SIĘĆ WODOCIĄGOWA
	K - SIĘĆ KANALIZACYJNA
	G - SIĘĆ GAZOWA
	SIĘĆ ENERGETYCZNA ZE STREFĄ KONTROLOWANĄ
	OBSZARY ** DLA KTÓRYCH OKREŚLONO WYTYCZNE PLANISTYCZNE



	GRANICA OBSZARU OBJĘTEGO TRZECIA ZMIANA STUDIUM
	OBSZARY PRZEZNACZONE DO ZAINWESTOWANIA POD FUNKCJE:
	TERENY INFRASTRUKTURY (IT)
	TERENY SPORTU, TURYSTYKI I REKREACJI (US)
	TERENY OBJĘTE ZMIANĄ

REGIOPLAN Sp. z o.o.  
53-125 Wrocław, al. Kasztanowa 18-20/34  
tel./fax +48 (71) 33 80 253 www.regioplan.pl

Zmiana studium uwarunkowań i kierunków zagospodarowania przestrzennego gminy Złotoryja dla terenów w obrębach Podolany, Prusice, Kozów, Jerzmanice Zdrój, Wysok i Wilków

GŁÓWNY PROJEKTANT	mgr Aleksandra Kraszczyńska
PROJEKTANT	mgr inż. Witold Warczewski mgr inż. Anna Didiak mgr Anna Dziwinińska mgr inż. Agnieszka Sakula

Wrocław 2015 r.

**GMINA ZŁOTORYJA** Skala 1:25 000  
studium uwarunkowań i kierunków zagospodarowania przestrzennego

**2. KIERUNKI ZAGOSPODAROWANIA PRZESTRZENNEGO**

**AGLOPLAN** Rynek 34  
STANISŁAW OBERTANIEC 59-220 Legnica

mgr inż. Mgdalena Obertaniec-Miecznik	gl. projektant
mgr Marek Kozłowski	projektant
mgr inż. Aleksandra Kozłowska	asystent projektanta
tech. arch. Ewa Bakalarz	asystent projektanta
inż. Ireneusz Szymański	asystent projektanta